

| | | |
|---|---|-----------------|
|  | FOURNISSEUR SEIFEL CONSIGNE D'ASSURANCE QUALITE PEINTURE | SQ339 Indice 01 |
| SEIFEL | | Page 1 / 8 |

SOMMAIRE :

1 - OBJET

2 - BUTS

3 - DOMAINE D'APPLICATION

4 - DESCRIPTION DE LA CONSIGNE

- **4.1 Préparation des surfaces à peindre**
- **4.2 Couleur du revêtement**
- **4.3 Surface à peindre**
- **4.4 Epaisseur de peinture**
- **4.5 Contrôle visuel**
- **4.6 Modification process**
- **4.7 Conditionnement**
- **4.8 Non-conformité et action corrective**
- **4.9 Famille de produits**
- **4.10 Garantie**
- **4.11 Environnement**

5 - LISTE DES IMPRIMES DE TRAVAIL

6 - CLASSEMENT ET ARCHIVAGE

| Date | Indice | NBRE PAGES | REDACTEUR | | N° MODIFICATION | APPROBATEUR | |
|--------------|--------|---------------|-----------|------|---------------------------|-------------|------|
| | | | NOM | VISA | | NOM | VISA |
| Février 2012 | 00 | 10 | T MORCET | | Création | E PATUROT | |
| Octobre 2012 | 01 | 08 | ABRICIER | | Evolution Baie EnobeD p.6 | T MORCET | |
| | | | | | | | |

| | | |
|---|---|-----------------|
|  | FOURNISSEUR SEIFEL CONSIGNE D'ASSURANCE QUALITE PEINTURE | SQ339 Indice 01 |
| SEIFEL | | Page 2 / 8 |

1 - OBJET

◆ Consigne d'assurance qualité des produits avec un revêtement peinture

2 - BUTS

◆ Définir l'organisation et les contrôles à réaliser par le fournisseur et par SEIFEL

3 - DOMAINE D'APPLICATION

◆ Toutes les pièces et produits SEIFEL réalisées en process de peinture par application au rouleau ou au pistolet .

◆ Process réalisé en cabine de peinture ou dans d'autres locaux.

◆ Process réalisé en extérieur (reprise SAV) , sur site d'exploitation

4 - DESCRIPTION DE LA CONSIGNE

Les exigences Seifel, définies dans cette consigne ont valeur contractuelle avec le fournisseur.

Ce dernier devra nous retourner un exemplaire dument parafé et signé en dernière page.

4-1 Préparation des surfaces à peindre :

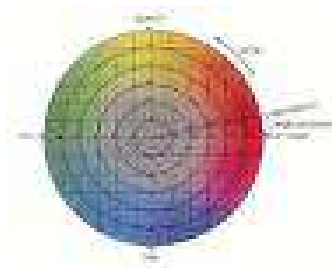
La préparation des surfaces à peindre est à la charge du fournisseur. La préparation des surfaces (nettoyage, ponçage, dégraissage, etc.) doit assurer une parfaite tenue de la peinture au teste de quadrillage suivant la norme EN ISO 2409.

4-2 : Couleur du revêtement :

La couleur, est indiquée dans les données d'achats sur la commande SEIFEL soit : Référence RAL ou Valeurs L.a.b



Couleur RAL



Couleur L a b

4-3 : Surfaces à Peindre :

Les surfaces à peindre sont définies par famille de produits § 4-9 , en cas d'exigences particulières, celles-ci sont précisées sur la commande SEIFEL par un n° de plan de peinture.

4-4 : Epaisseur de peinture :

L'épaisseur de peinture à appliquer est sous la responsabilité du fournisseur celle –ci doit être suffisante pour assurer le recouvrement et l'homogénéité de la surface. Cette épaisseur doit être contrôlée en cours de réalisation par le fournisseur et pourra être vérifiée par SEIFEL.



Contrôle de l'épaisseur de peinture en cours de fabrication à l'aide d'un peigne de contrôle. Les valeurs doivent être renseignées dans le tableau N° 1 et à disposition du service qualité SEIFEL.

4-5 : Contrôle visuel :

Les contrôles visuels doivent être réalisés à 1 mètre du produit avec un temps d'observation de 1 minute. Si pendant cette période aucun défaut n'est visible à l'œil nu le produit est considéré conforme.

| Critères de défauts visuels | | |
|-----------------------------|---|---|
| Défauts | Définitions | Sanctions |
| Rayures | lacération de surface rectiligne ou d'autre forme | aucune rayure qui laisse apparaître le support. |
| Manque de traitement | Absence ponctuel de revêtement | Tout manque de traitement qui laisse apparaître le matériau de base |
| Cloques | boursouffure qui, après l'avoir percée, laisse apparaître le support. | Aucun visible à l'œil nu |
| Bavures | ex croissance ponctuelle de revêtement visible à l'œil nu | aucune bavure n'est acceptée |
| Taches | traces ponctuelles colorées ou mâtes de surface | Aucune tâche colorée persistante après un lavage Aucune tâche mâte granuleuse visible à l'œil nu |
| Coulures | Aucune coulure de traitement de surface | |
| Salissures | Aucune salissure sur les faces traitées ou non traitées. | |

| | | |
|---|---|-----------------|
|  | FOURNISSEUR SEIFEL CONSIGNE D'ASSURANCE QUALITE PEINTURE | SQ339 Indice 01 |
| <i>SEIFEL</i> | | Page 4 / 8 |

4-6 Modification process :

Tout changement de matière première (peinture) ou de site de fabrication ou de technique d'application, devra faire l'objet d'une demande écrite préalable auprès du service Achats de Seifel.

4-7 Conditionnement :

Pour les produits livrés pour peinture ceux-ci devront être re-livrés chez SEIFEL dans leurs conditionnement d'origine en respectant les indentifications.

4-8 Non-conformité et action corrective :

Tout lot non conforme devra faire l'objet d'un traitement de non conformité qui sera géré par le service Qualité .

Le fournisseur devra présenter au service qualité Seifel un plan d'action corrective , assurant la non récurrence du phénomène et la conformité des fabrications et livraison suivantes.

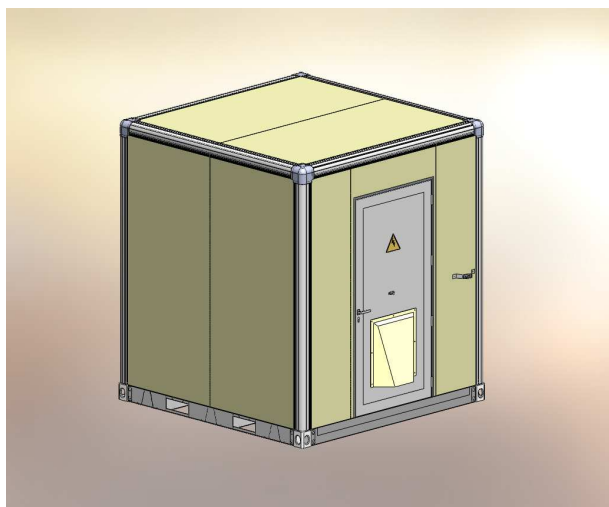
| | | |
|---|---|-----------------|
|  | FOURNISSEUR SEIFEL CONSIGNE D'ASSURANCE QUALITE PEINTURE | SQ339 Indice 01 |
| SEIFEL | | Page 5 / 8 |

4-9 Familles de produits :

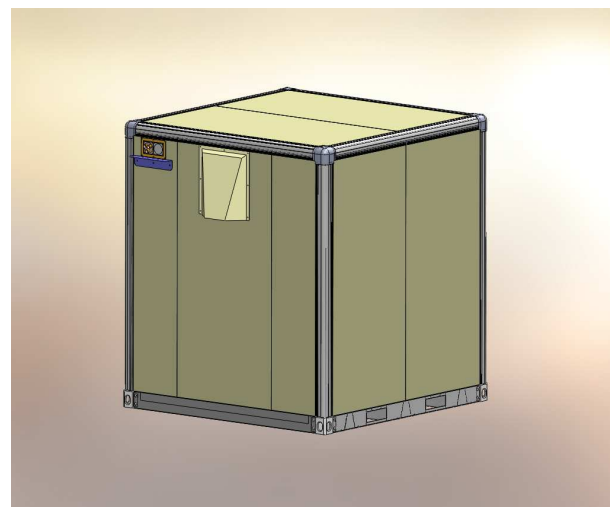
Ci-dessous les familles standard de produits les surfaces à peindre par défaut sont indiquées.

En cas de demandes particulières, celles-ci doivent faire l'objet d'une indication spécifique sur la commande SEIFEL, par un n° de plan de peinture.

Shelter Acier

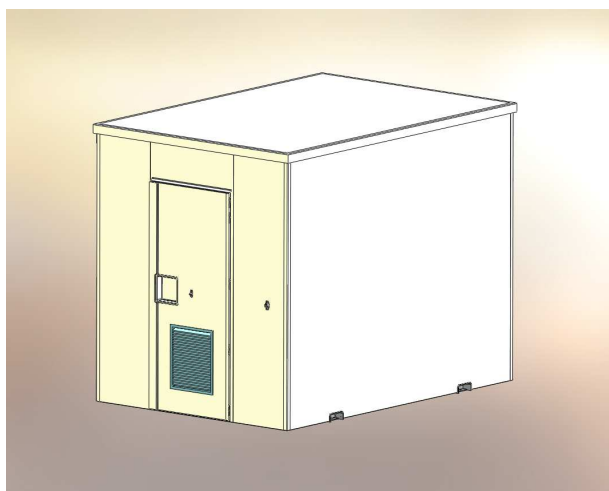


Surfaces à peindre
 5 Faces (dessus cotés)
 Porte

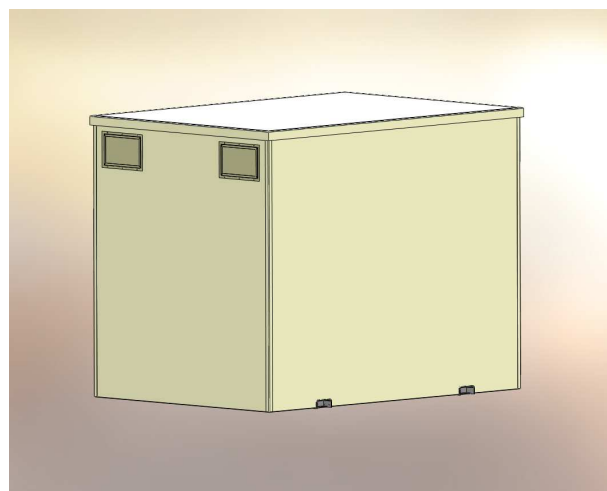


Surface à ne pas peindre
 Grille d'aération entrée et sortie d'air
 Poignée de porte
 Etiquettes signalétiques

Shelter Thermoplastique



Surfaces à peindre
 5 Faces (dessus cotés)
 Porte



Surface à ne pas peindre
 Grille d'aération entrée et sortie d'air
 Poignée de porte
 Etiquettes signalétiques



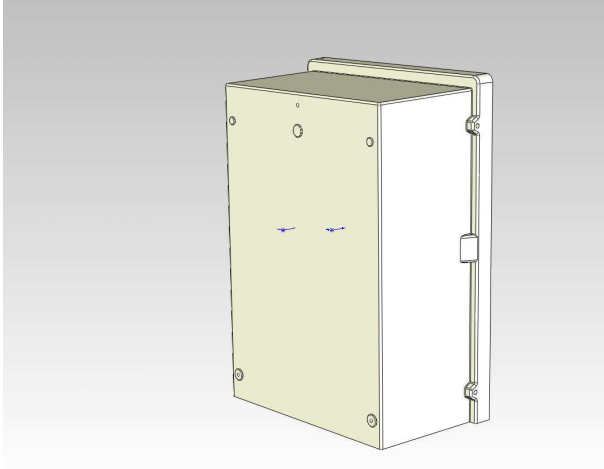
SEIFEL

FOURNISSEUR SEIFEL
CONSIGNE D'ASSURANCE QUALITE
PEINTURE

SQ339 Indice 01

Page 6 / 8

Coffret Thermoplastique

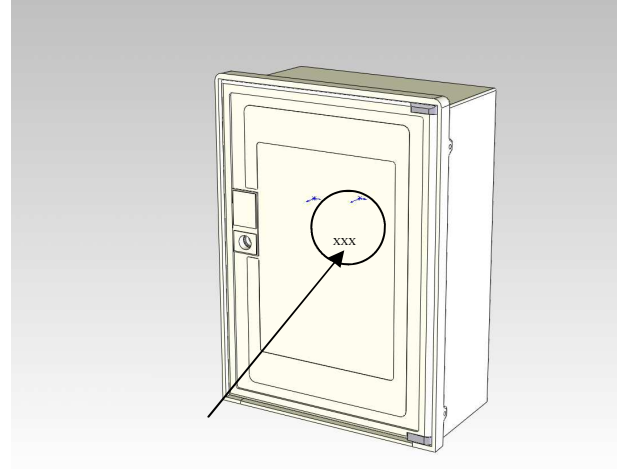


Surfaces à peindre

5 Faces (dessus cotés)

Porte

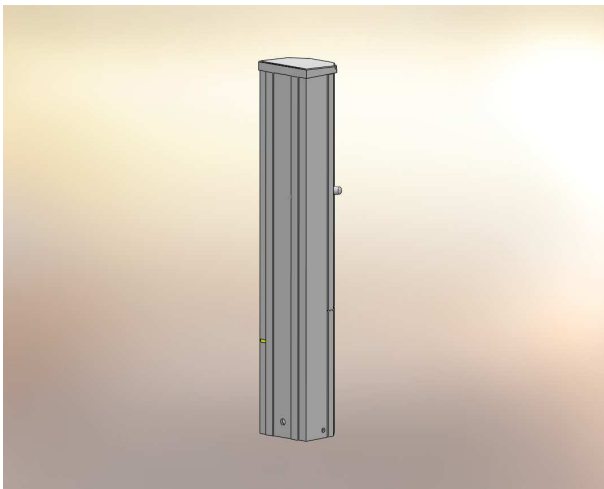
Sur les 6 faces sur demande spécifique notée sur la commande



Surface à ne pas peindre

N° du boîtier ETR celui-ci doit être visible pour la lecture

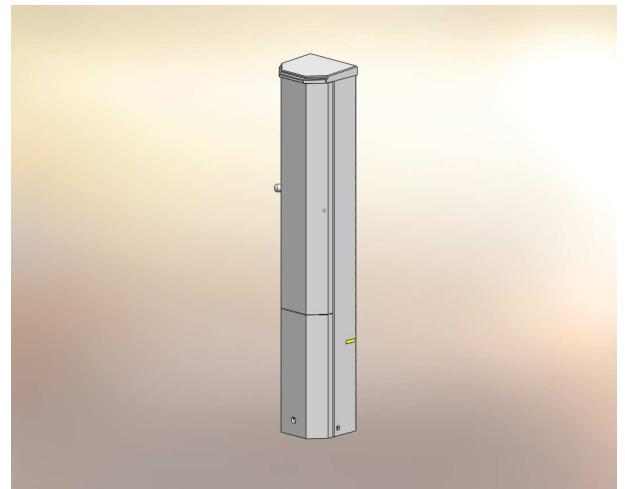
Borne thermoplastique



Surfaces à peindre

5 Faces (dessus cotés)

Porte



Baie filaire

Présence de silicone :

Étapes :

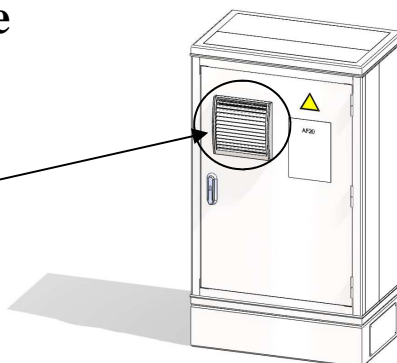
1/ démonter le cache

2/ **enlever le silicone**

3/ peindre

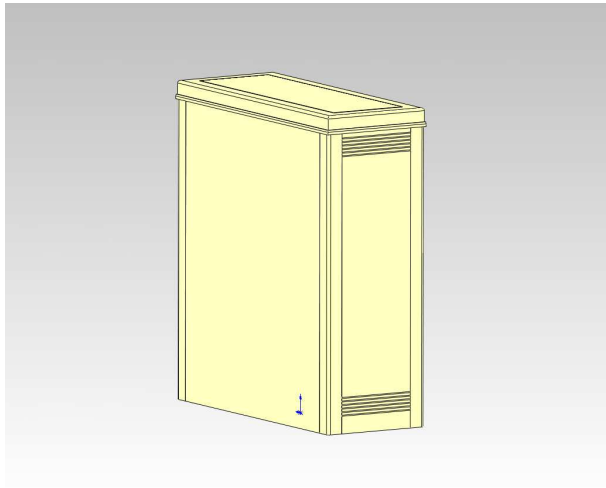
4/ remonter le cache

5/ **remettre du silicone**

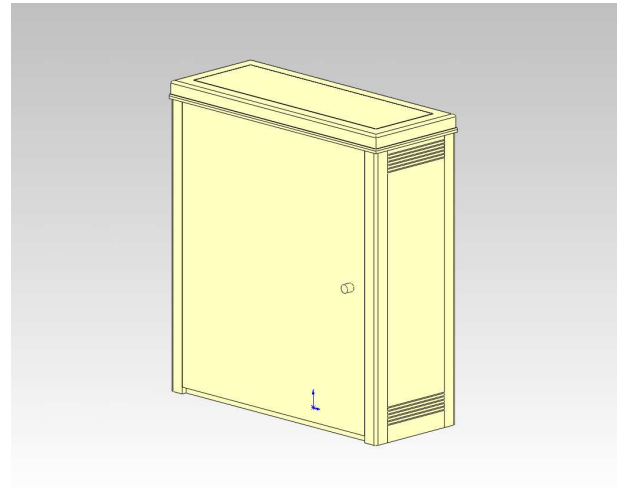


| | | |
|---|---|-----------------|
|  | FOURNISSEUR SEIFEL CONSIGNE D'ASSURANCE QUALITE PEINTURE | SQ339 Indice 01 |
| SEIFEL | | Page 7 / 8 |

Armoire thermoplastique type éclairage publique



Surfaces à peindre
5 Faces (dessus cotés)
Porte



Surface à ne pas peindre
N° du boîtier ETR si présent (voir photo coffret)

4-10 Garantie :

Le fournisseur s'engage à garantir la tenue de la peinture sur une période de deux années à compter de la date de réalisation de la prestation .

Dans le cas d'une non-conformité détectée sur cette période le fournisseur s'engage à prendre en charge la remise en conformité du produit sur site.

4-11 Environnement :

La collecte de ses propre déchets (chiffons et papiers souillés , pinceaux usagés , pots vides etc...) est à la charge du fournisseur , ceux-ci doivent être trié par catégories.

Pour les prestations réalisée dans l'enceinte de l'entreprise peinture (cabine de peinture) les eaux de nettoyage ne doivent pas être rejetées dans le réseau des eaux usées.

Le fournisseur doit respecter scrupuleusement la consigne process de la cabine de peinture N° MO CABPT Disponible sur le poste .

En cas de prestations extérieurs sur site, l'élimination des déchets est réalisé en appliquant le consigne environnementale ES 105 (guide des bonnes pratiques)

5 - LISTE DES IMPRIMES DE TRAVAIL

Tableau N° 1 d'enregistrement des épaisseurs de peinture

6 - CLASSEMENT ET ARCHIVAGE

Tableau N° 1 d'enregistrement des épaisseurs de peinture classement service Qualité SEIFEL



SEIFEL

FOURNISSEUR SEIFEL
CONSIGNE D'ASSURANCE QUALITE
PEINTURE

SQ339 Indice 01

Page 8 / 8

N° 1

Tableau d'enregistrement des épaisseurs de peinture

| Date | Référence SEIFEL | AR | RAL ou Lab. | N° de commande | Epaisseur mesurée | Commentaires | Visa Opérateur |
|------|------------------|----|-------------|----------------|-------------------|--------------|----------------|
| | | | | | | | |
| | | | | | | | |
| | | | | | | | |
| | | | | | | | |
| | | | | | | | |
| | | | | | | | |
| | | | | | | | |
| | | | | | | | |
| | | | | | | | |
| | | | | | | | |
| | | | | | | | |
| | | | | | | | |
| | | | | | | | |
| | | | | | | | |
| | | | | | | | |
| | | | | | | | |
| | | | | | | | |

Les épaisseurs doivent être mesurée en cours de process avec un peigne d'épaisseur